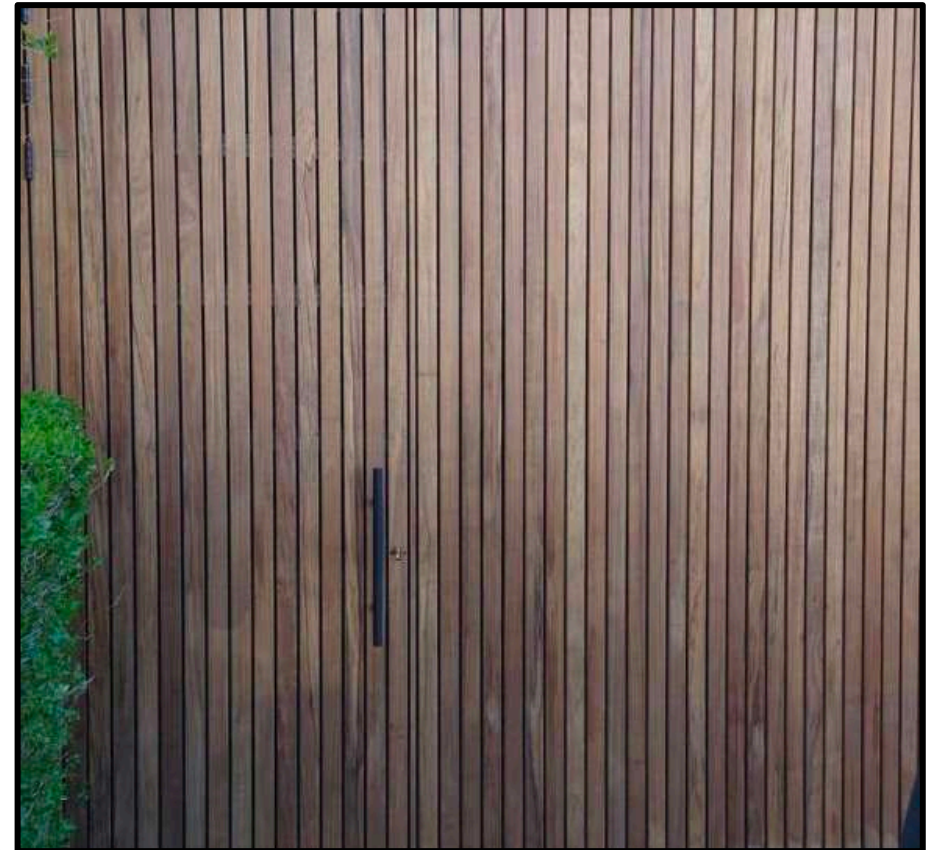


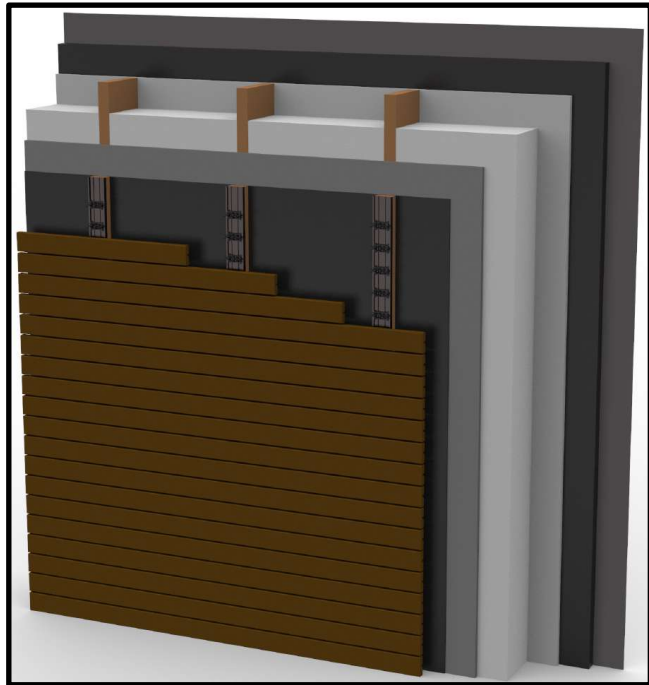


X-CLIP  
- SYSTEM -

Instructie Gevel  
X-Clip

X-Clip Gevel Project voorbeelden





**X-CLIP**  
- SYSTEM -

## Instructie Gevel X-Clip

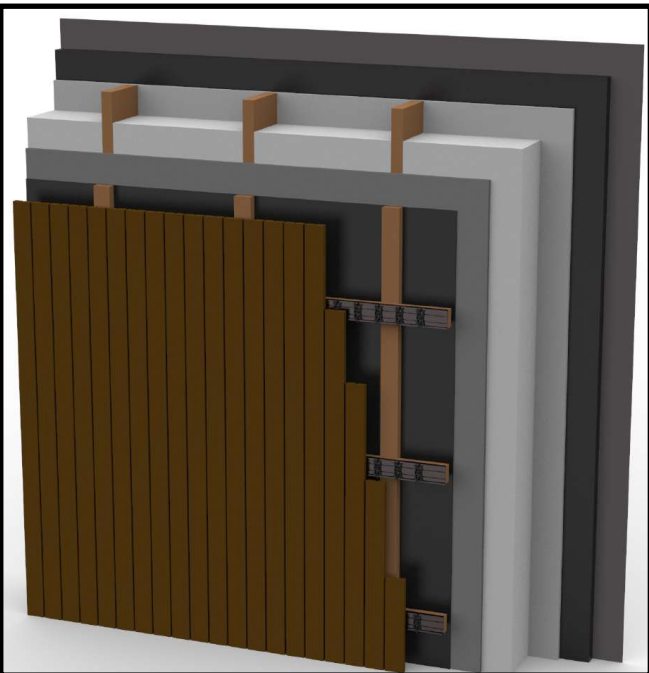
Bepaal **vooraf** of de gevelbekleding Horizontaal of Verticaal wordt toegepast.

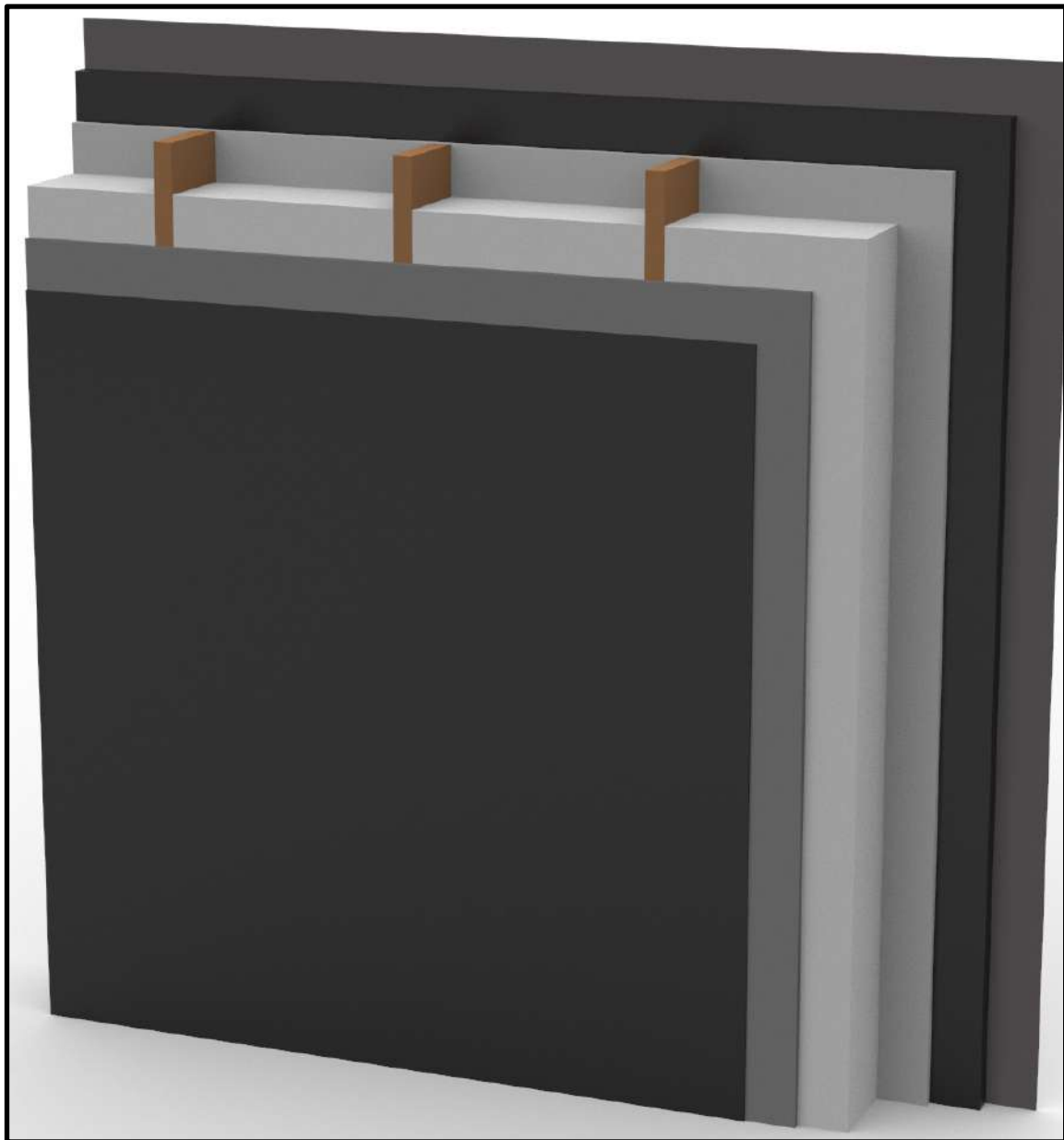
Voor u begint

- Controleer of de basis waar de gevelbekleding op gemonteerd wordt voldoet aan de daarvoor wettelijke gestelde eisen en/of van de architect indien van toepassing.
- Zorg te allen tijde voor de juiste ventilatie.
- Gebruik kwalitatieve rvs schroeven voor de montage van de regels.
- Gebruik bij voorkeur regels van duurzaamheidsklasse 1.
- Het X-Clip gevelsysteem kent verschillende toepassingen.
  - Open gevelbekleding
  - Bekleding carport
  - Schutting of andere afscheiding

*Welke keuze u ook maakt zorg te allen tijde voor de juiste en solide basis*

- Indien het X-Clip gevelsysteem wordt toegepast als opengevelbekleding adviseren wij zwarte UV bestendige waterkerende en damp doorlatende folie.





X-CLIP  
- SYSTEM -

## Instructie Gevel X-Clip

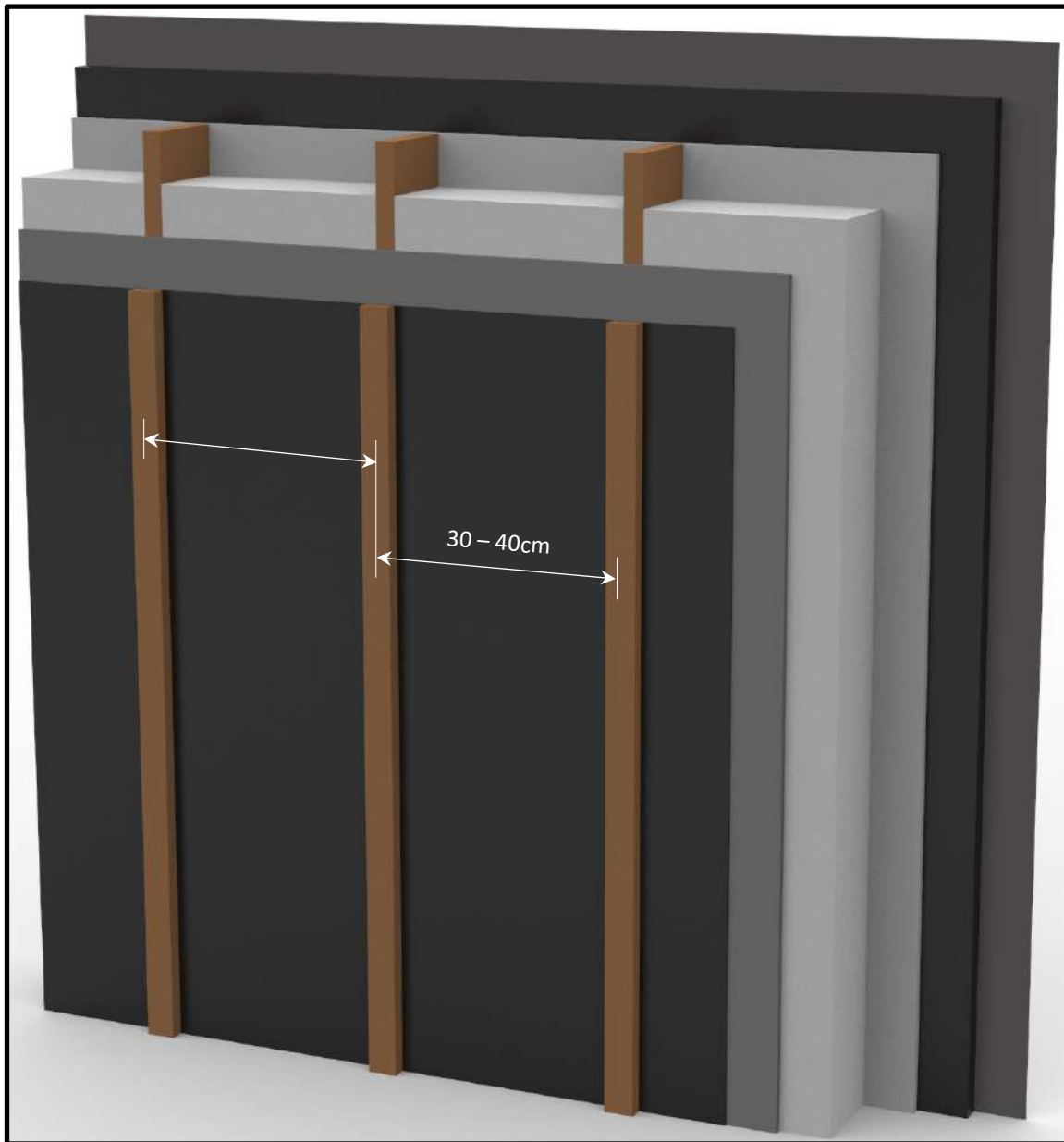
Bij deze montage is de basis een geïsoleerde muur volgens vereiste bouwspecificaties. Het gaat bij de montage van het X-Clip System om de stappen na de basis.

De basis kan dus ook een geraamte zijn voor een schutting, carport, pergola, buitenverblijf etc.

Na de basis zijn het nog 3 of 4 stappen, afhankelijk van een horizontale of verticale montage, tot het eindresultaat van een schitterende gevel gemonteerd met het X-Clip System voor gevel oplossingen.

1. Montage verticale regels.
2. Montage *horizontale* regels indien *verticale* geveldelen.\*
3. Plaatsen van de X-Clip System profielen.
4. Plaatsen van de geveldelen met een simpele klik.

\* Stap 2 n.v.t. bij plaatsing van *horizontale* geveldelen



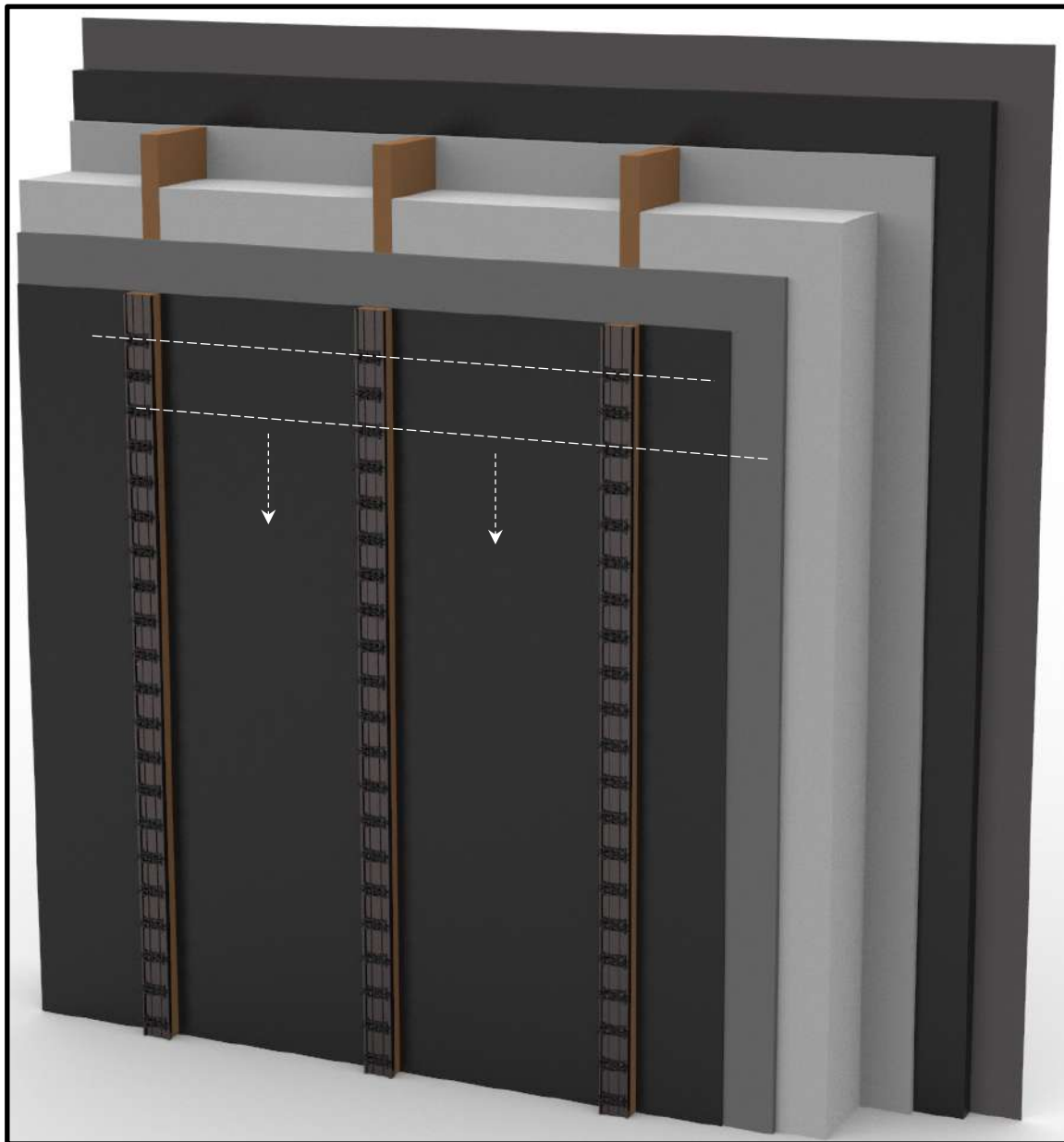
X-CLIP  
- SYSTEM -

## Instructie Gevel X-Clip

### Montage van het verticale regelwerk\*

1. Stel zeker dat het regelwerk goed en waterpas gemonteerd wordt met de juiste bevestigingsmaterialen, zoals kwalitatieve RVS schroeven, gebruik pluggen indien noodzakelijk, dit is uiteraard afhankelijk van de ondergrond waar het regelwerk op gemonteerd wordt.
2. De latten van het regelwerk moeten voldoende dik zijn en met een breedte van maximaal 55mm om zeker te stellen dat de X-Clip profielen op/over de regel passen
3. De onderlinge hartafstand van de regels is maximaal 40cm uiteraard zijn de wettelijke voorschriften en/of die van de architect lijdend. Afhankelijk van de toepassing is dit minimaal 30cm.

\* *Regelwerk soms ook wel tengels genoemd*

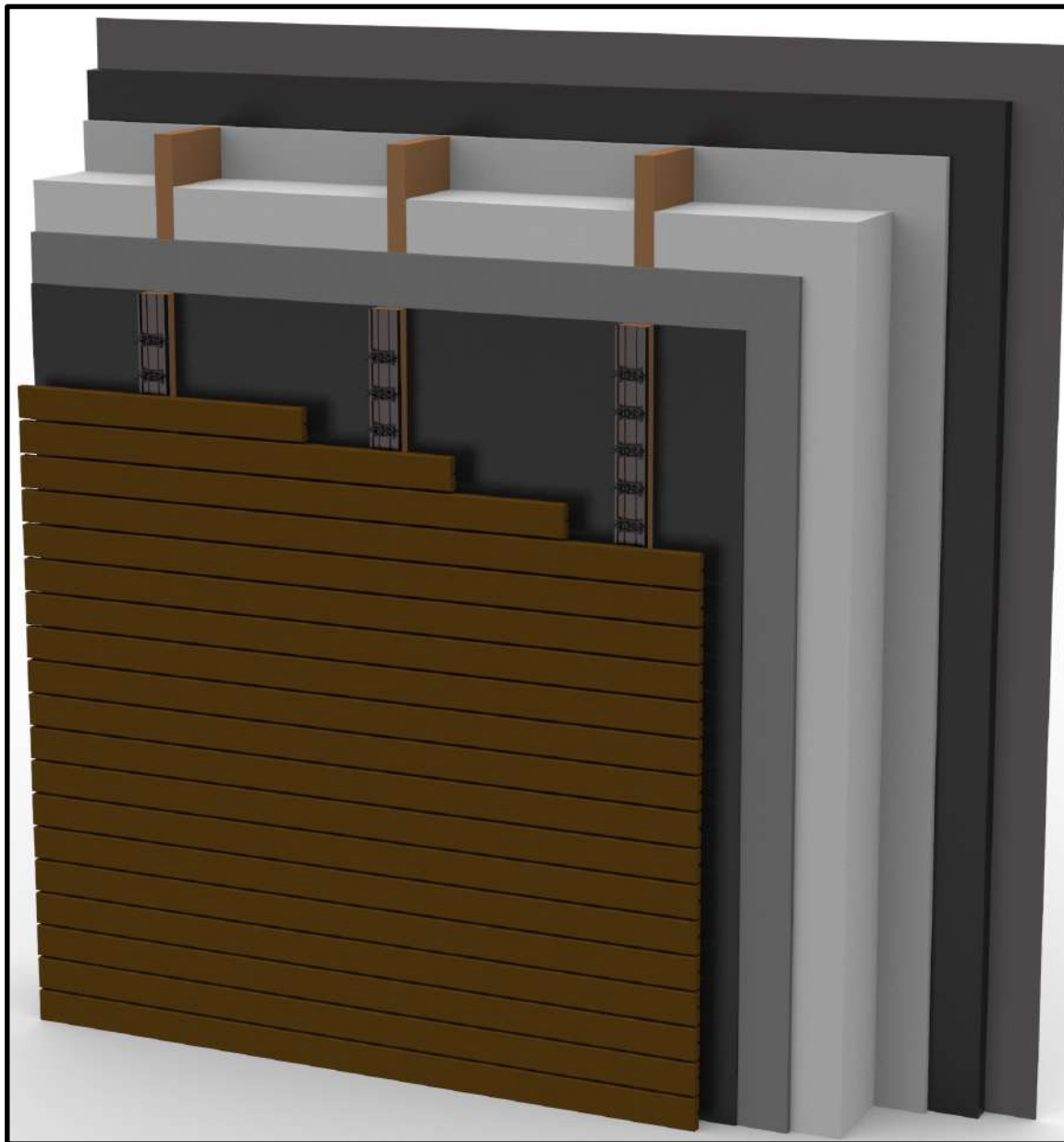


**X-CLIP**  
- SYSTEM -

Instructie Gevel  
X-Clip

### Montage van de X-Clip profielen **Horizontale Gevelbekleding**

1. Controleer of het regelwerk correct en waterpas is gemonteerd.
2. Controleer of de clips allemaal goed recht in het profiel gedraaid zitten en er uiteraard geen clips ontbreken.
3. Bepaal de hoogte van het eerste geveldeel en stel de montage van het X-Clip profiel hierop af.
4. Start nu met het plaatsen van de X-Clip profielen, waarbij het essentieel is dat de X-Clips van de onderlinge profielen in lijn liggen (*zie witte lijn*)
5. Schroef de profielen met 6 RVS schroeven vast op de tengels en zorg dat de schroeven gelijkmatig verdeeld zijn over de lengte van het X-Clip profiel.

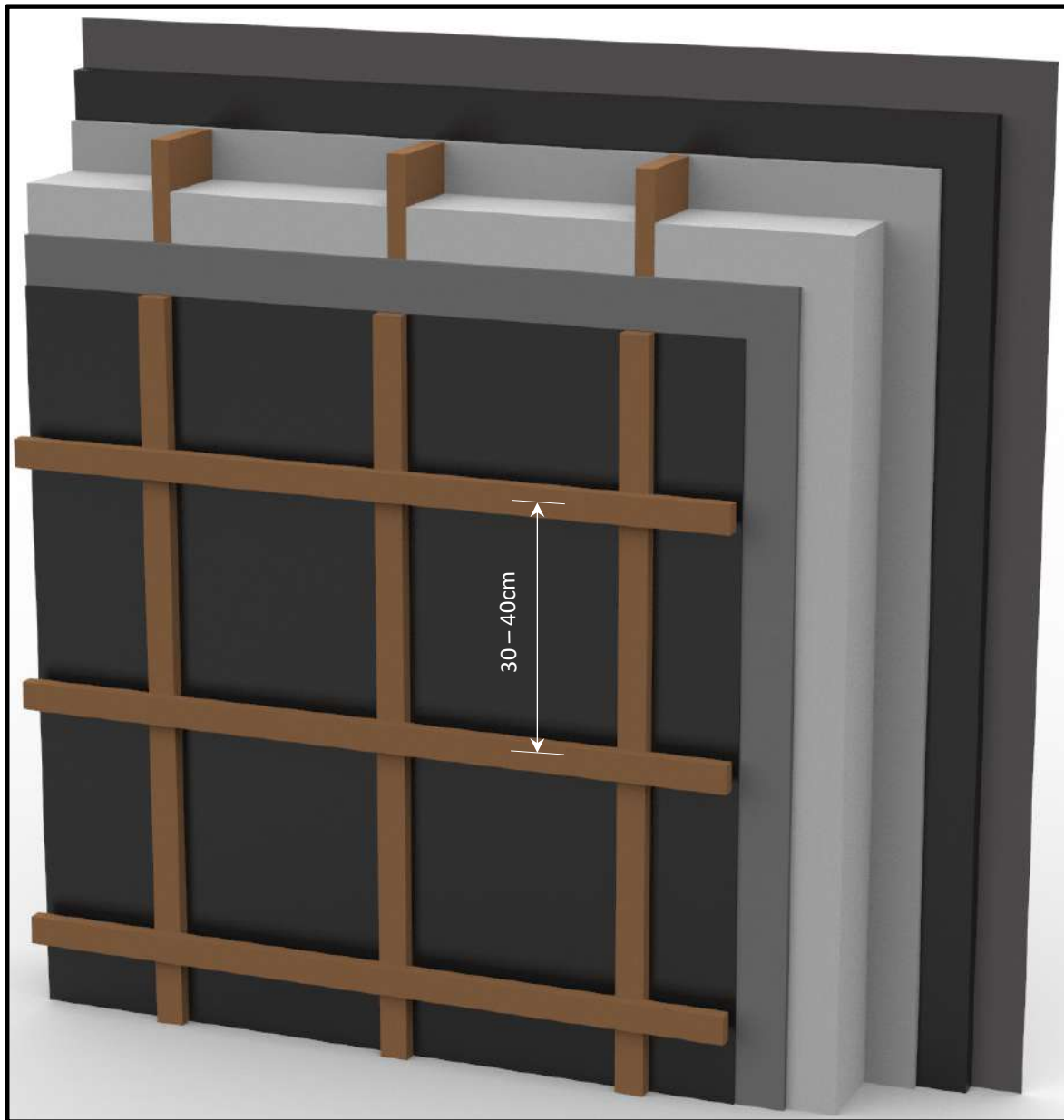


X-CLIP  
- SYSTEM -

Instructie Gevel  
X-Clip

### Montage van de **Horizontale** geveldelen

1. Controleer of de X-Clips inderdaad keurig in lijn zijn geplaatst
2. Start nu met het vastklikken van de delen op de X-Clips door deze dusdanig te positioneren dat de X-Clip in het eerste verzonken deel (ook wel inloop) valt, u kunt nu het geveldeel op de X-Clip drukken.
3. Druk nu het eerste deel correct aan om zeker te stellen dat het deel goed vast zit, let ook goed op de exacte positie, u kunt de delen achteraf niet verplaatsen, vast is vast.
4. Als stap 3 goed verlopen is en alle clips zijn in de groef geklikt dan weet u dat de clips in lijn liggen en kunt u de resterende delen op de Clips gaan klikken.

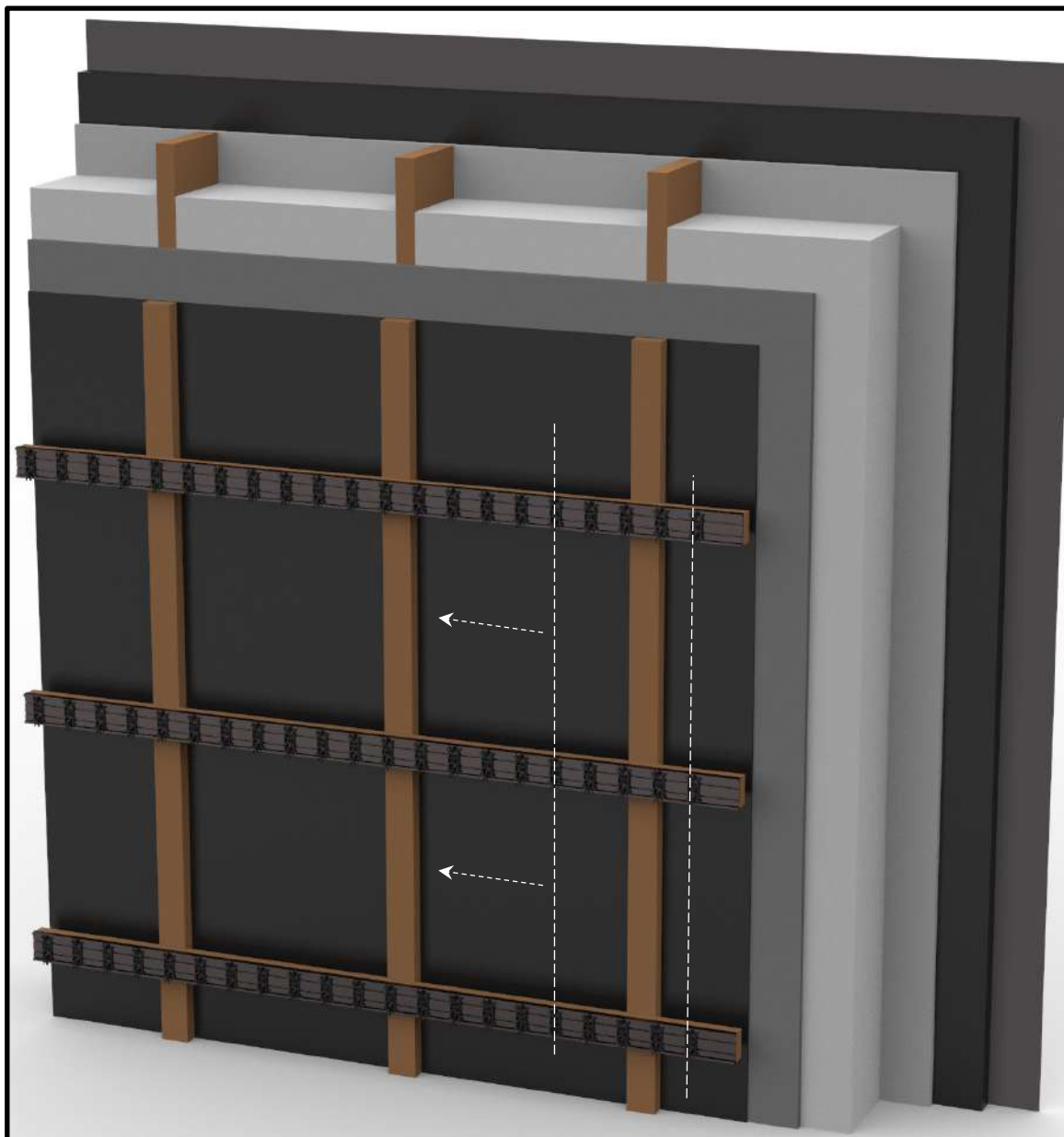


X-CLIP  
- SYSTEM -

Instructie Gevel  
X-Clip

### Montage van het **Horizontale** regelwerk

1. Controleer of het basis regelwerk correct en waterpas is gemonteerd.
2. Start nu met het monteren van de horizontale regels t.b.v. verticale geveldelen.
3. Bepaal de hoogte van het eerste verticale geveldeel en stem hier de montage van de horizontale regel op af, let op de geveldelen mogen 2 tot max 5cm oversteken.
4. Gebruik ook hier de juiste kwaliteit RVS schroeven.
5. De onderlinge hartafstand van de horizontale regels is maximaal 40cm uiteraard zijn de wettelijke voorschriften en/of die van de architect leidend. Afhankelijk van de toepassing is dit minimaal 30cm.



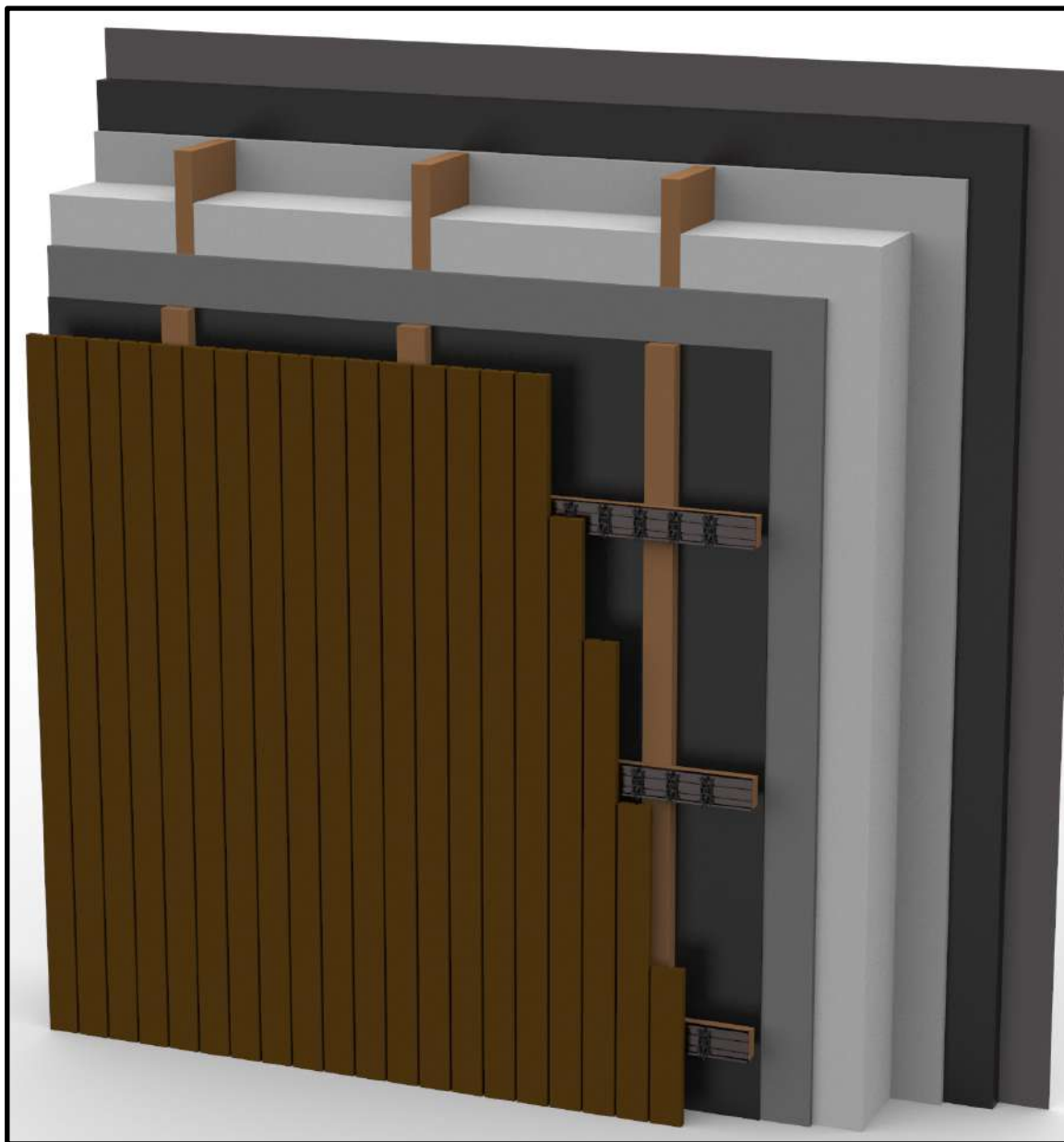
**X-CLIP**  
- SYSTEM -

Instructie Gevel  
X-Clip

### Montage van de X-Clip profielen **Verticale Gevelbekleding**

1. Controleer of het regelwerk correct en waterpas is gemonteerd.
2. Controleer of de clips allemaal goed recht in het profiel gedraaid zitten en er uiteraard geen clips ontbreken.
3. Bepaal de hoogte van het eerste geveldeel en stel de montage van het X-Clip profiel hierop af.
4. Start nu met het plaatsen van de X-Clip profielen, waarbij het essentieel is dat de X-Clips van de onderlinge profielen in lijn liggen (*zie witte lijn*)
5. Schroef de profielen met 6 RVS schroeven vast op de tengels en zorg dat de schroeven gelijkmatig verdeeld zijn over de lengte van het X-Clip profiel.





X-CLIP  
- SYSTEM -

## Instructie Gevel X-Clip

### Montage van de **Verticale** geveldelen

1. Controleer of de X-Clips keurig in lijn zijn geplaatst
2. Bepaal het startpunt van het geveldeel en zorg dat u voldoende ruimte heeft vanaf de grond, bij voorkeur 3cm of meer.
3. Start nu met het vastklikken van de delen op de X-Clips door deze dusdanig te positioneren dat de X-Clip in het eerste verzonken deel (ook wel inloop) valt, u kunt nu het geveldeel op de X-Clip drukken.
4. Druk nu het eerste deel correct aan om zeker te stellen dat het deel goed vast zit, let ook goed op de exacte positie, u kunt de delen achteraf beperkt verplaatsen, in principe is vast is vast.
5. Als stap 3 goed verlopen is en alle clips zijn in de groef geklikt dan weet u dat de clips in lijn liggen en kunt u de resterende delen op de Clips gaan klikken.